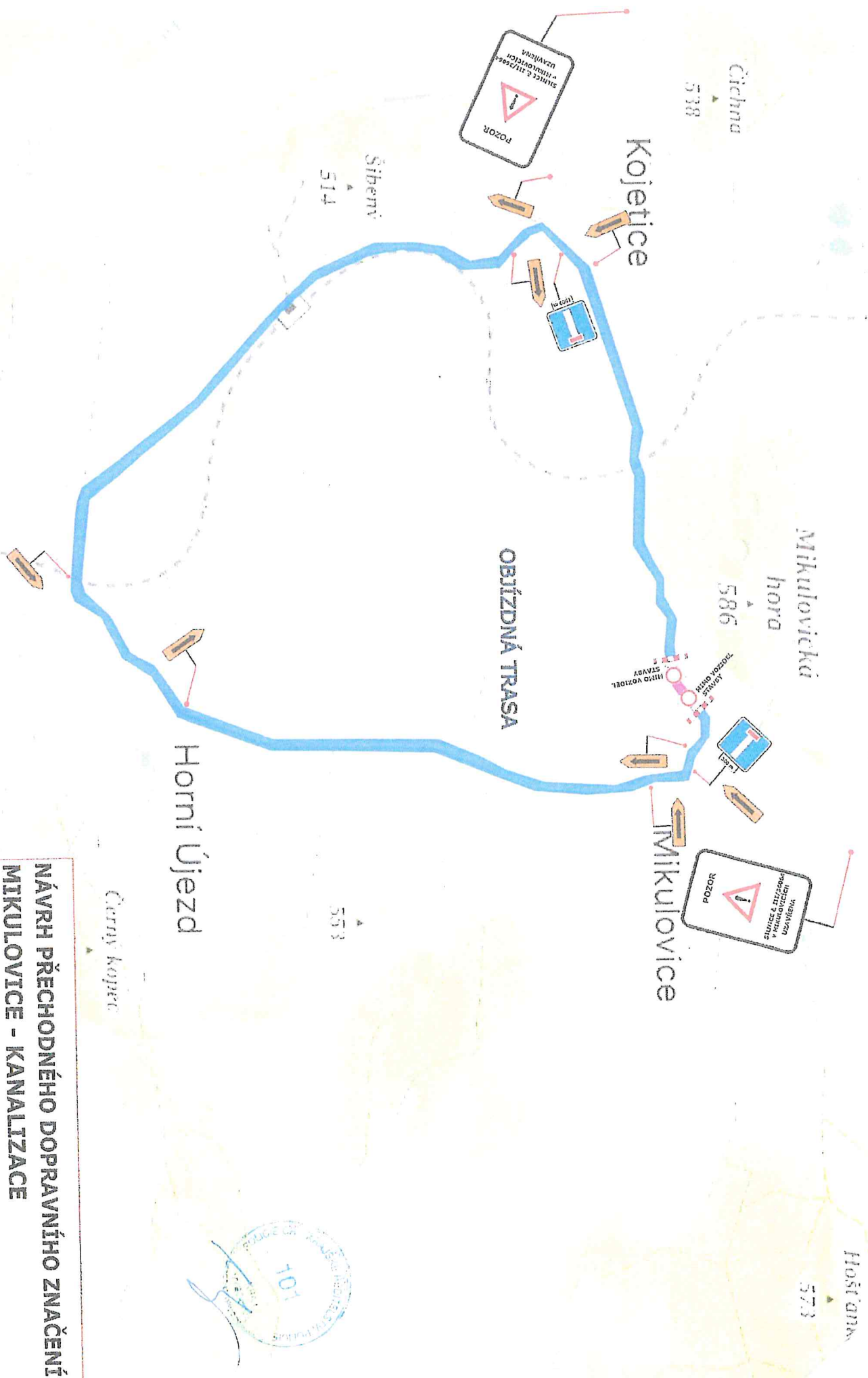


OBJÍZDNÁ TRASA BUDE 10 DNÍ Z UVEDENÉHO TERMÍNU DLE  
POSTUPU PRACÍ A POVĚTRNOSTNÍCH PODMÍNEK

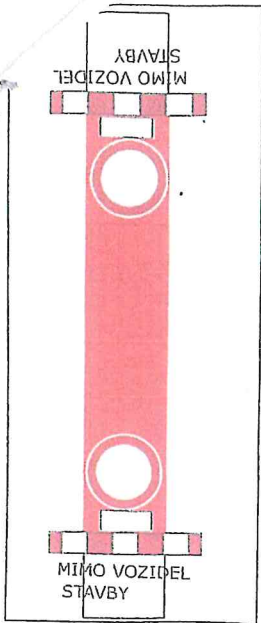


NÁVRH PŘECHODNÉHO DOPRAVNÍHO ZNAČENÍ  
MIKULOVICE - KANALIZACE  
OBJÍZDNÁ TRASA

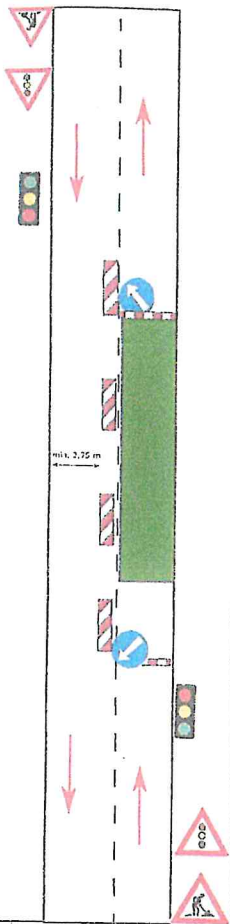
TERMÍN: OD 20.6. 2024 DO 10.7. 2024



### DZ PŘI ÚPLNÉ UZAVÍRCE III. ETAPY



DZ PŘI UZAVÍRCE IV. ETAPY  
světelné signalizační zařízení bude v nepřehledných úsecích



### IV. ETAPA

### III. ETAPA

Mikulovice



III. ETAPA 20. 6. 2024 - 10. 7. 2024

IV. ETAPA 20. 6. 2024 - 10. 7. 2024

ÚPLNÁ UZAVÍRKA III. ETAPY BUDE 10 DNÍ Z UVEDENÉHO  
TERMÍNU DLE POSTUPU PRACÍ A POVĚTRNOSTNÍCH PODMÍNEK

0 50 100 150 m

8. srpna 2024, 14. 2023 a.c.č.:

**NÁVRH PŘECHODNÉHO DOPRAVNÍHO ZNAČENÍ  
MIKULOVICE- KANALIZACE**

TERMÍN: OD 20.6. 2024 DO 10.7. 2024

