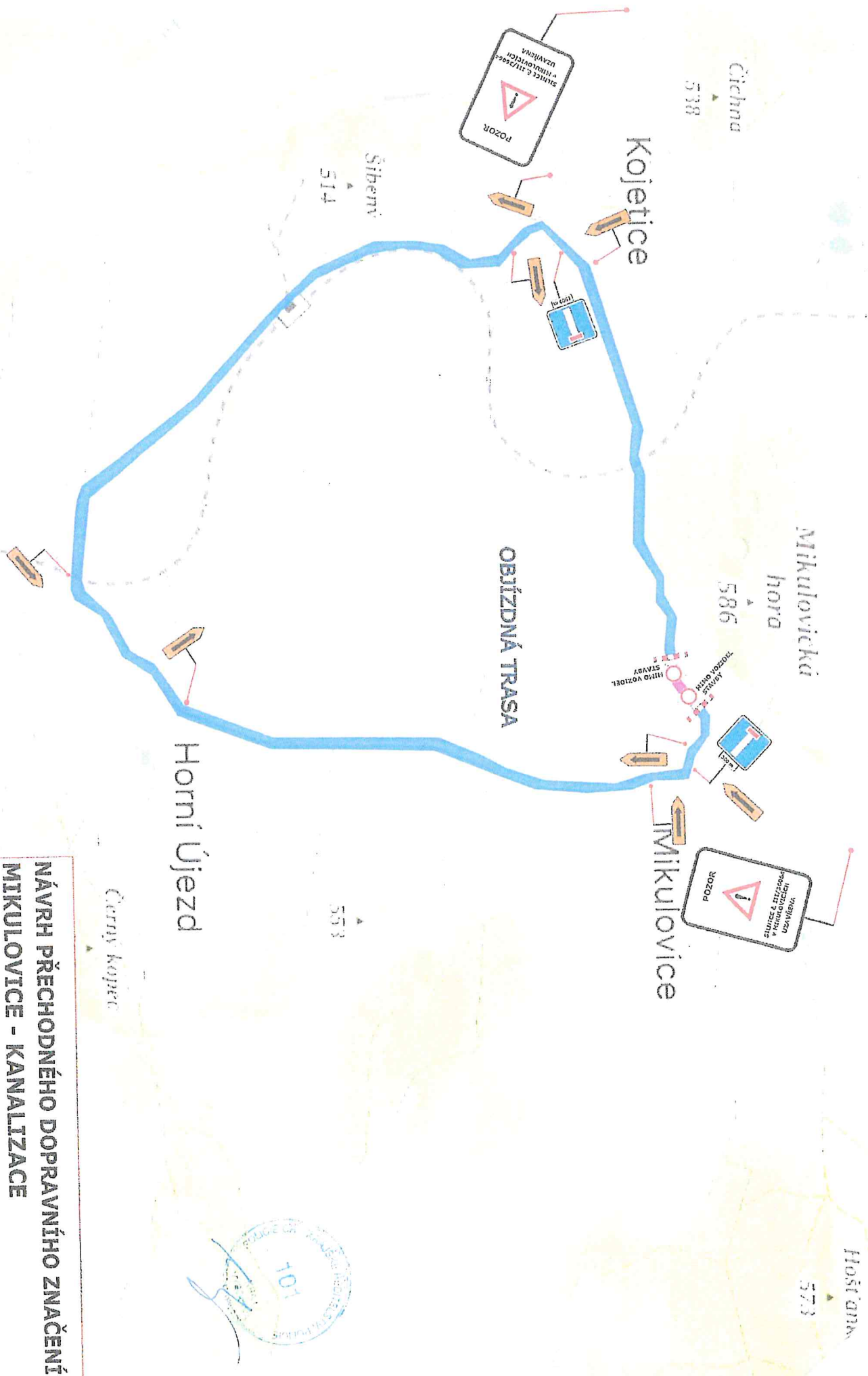


OBJÍZDNÁ TRASA BUDE 10 DNÍ Z UVEDENÉHO TERMÍNU DLE  
POSTUPU PRACÍ A POVĚTRNOSTNÍCH PODMÍNEK

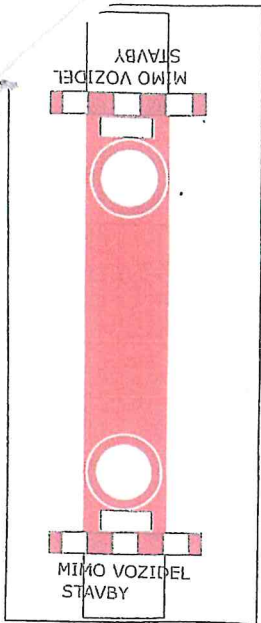


NÁVRH PŘECHODNÉHO DOPRAVNÍHO ZNAČENÍ  
MIKULOVICE - KANALIZACE  
OBJÍZDNÁ TRASA

TERMÍN: OD 20.6. 2024 DO 10.7. 2024

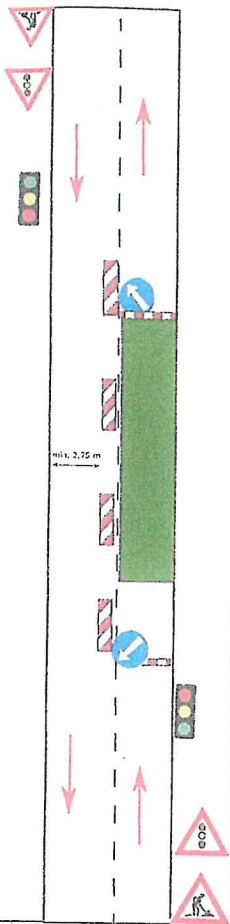


### DZ PŘI ÚPLNÉ UZAVÍRCE III. ETAPY



### IV. ETAPA

DZ PŘI UZAVÍRCE IV. ETAPY  
světelné signalizační zařízení bude v nepřehledných  
úsecích



### III. ETAPA

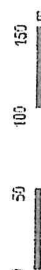
Mikulovice



III. ETAPA 20. 6. 2024 - 10. 7. 2024

IV. ETAPA 20. 6. 2024 - 10. 7. 2024

**ÚPLNÁ UZAVÍRKA III. ETAPY BUDE 10 DNÍ Z UVEDENÉHO  
TERMÍNU DLE POSTUPU PRACÍ A POVĚTRNOSTNÍCH PODMÍNEK**



Š. ŠTĚPÁNEK, a.s., 2023 a.c.s.ř.

**NÁVRH PŘECHODNÉHO DOPRAVNÍHO ZNAČENÍ  
MIKULOVICE- KANALIZACE**

TERMÍN: OD 20.6. 2024 DO 10.7. 2024

