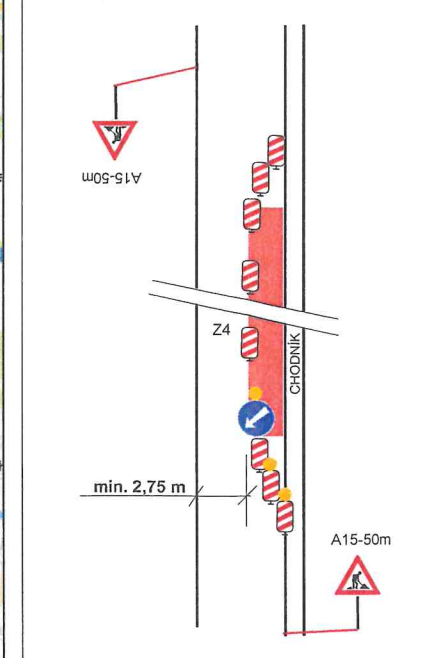
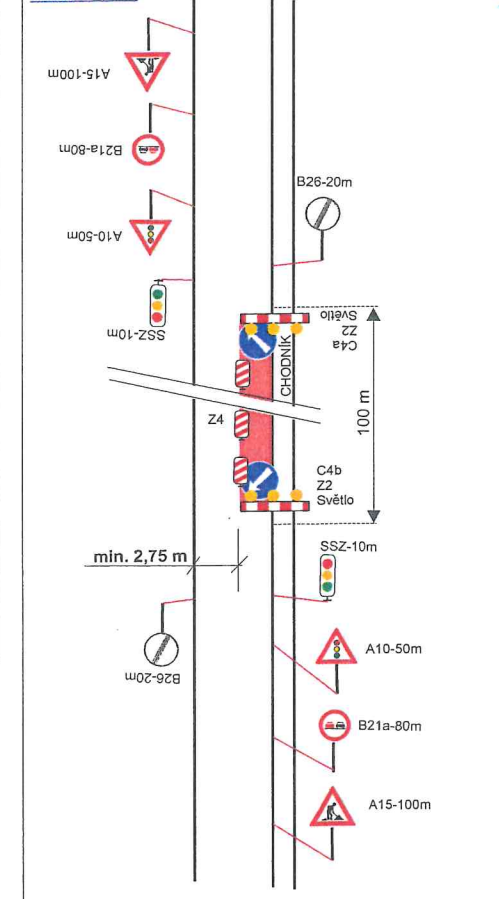




DETAIL A:
Pracovní úsek v délce max. 50 m
- stání pracovních vozidel na komunikaci

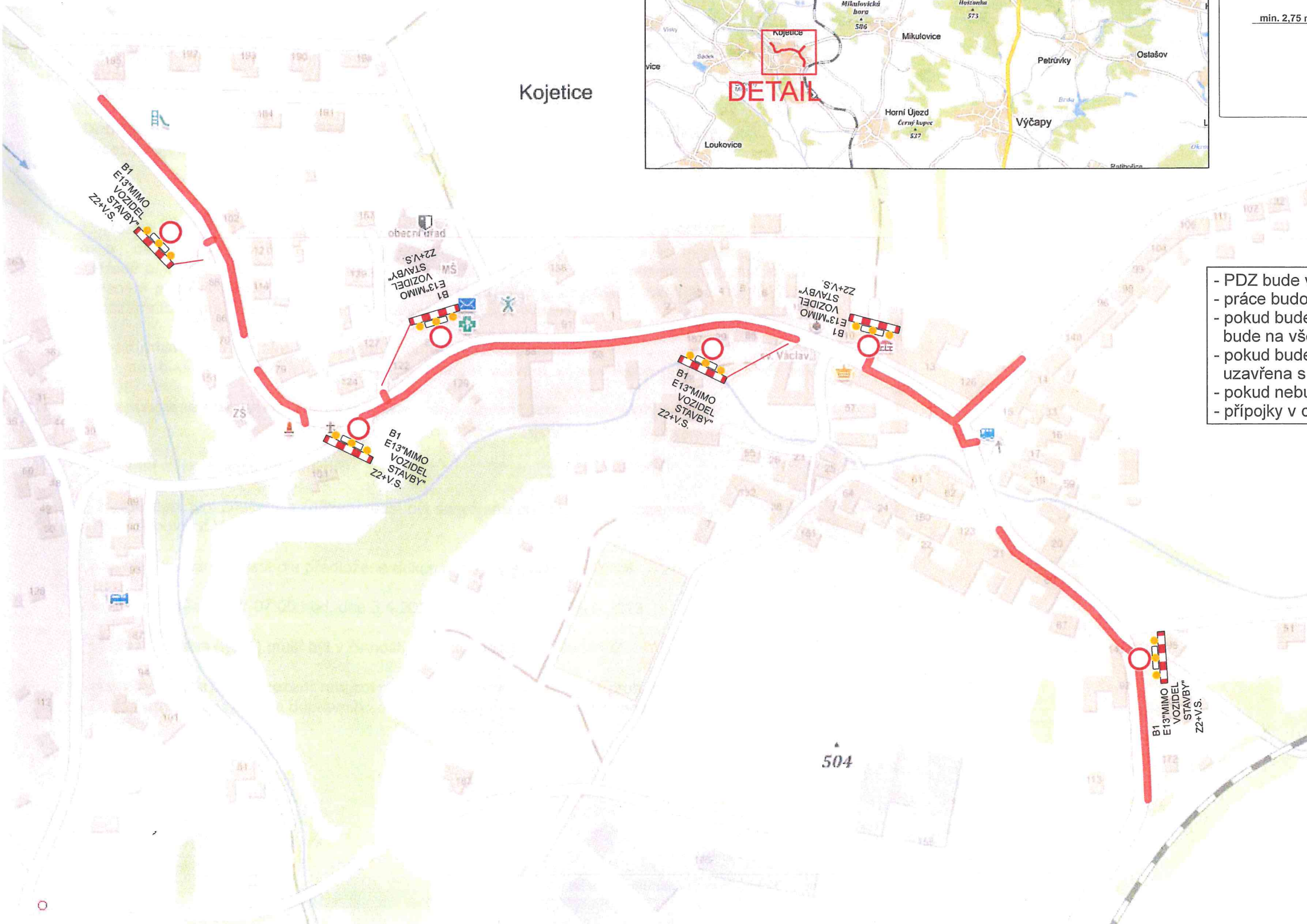


DETAIL B: Pracovní úsek v délce max. 100 m
- v případě že nebude zachována přímá viditelnost



Kojetice

DETAIL



- PDZ bude v souladu s TP 66
- práce budou probíhat současně na 2 pracovních místech
- pokud bude pracovní úsek probíhat v blízkosti křižovatky, bude na všech křižovatkových větvích umístěno DZ A15+E7b.
- pokud bude pracovní úsek probíhat křižovatkou, bude místní komunikace uzavřena s použitím DZ B1+E13+Z2 a IP10a,b.
- pokud nebude zachována přímá viditelnost bude použito schéma se SSZ
- přípojky v chodníku budou probíhat s použitím přemostění



DOPRAVNÍ ZNAČENÍ
Částečná uzavírka

Částečná uzavírka sil. III/36064 a III/36072 v obci Kojetice v délce 1,2 km
- akce: Kojetice - kanalizace a ČOV

Termín: od 3.4.2023 7,00 hod. - do 30.6.2023 20,00 hod.

Zhotovitel prací: MOBIKO plus a.s.
Hranická 293/5, Valašské Meziříčí 757 01